

POSEIDON

EXPEDITIONS

MAY 20 — JUNE 2, 2027



OESTE
DE SVALBARD
BORDE DEL HIELO POLAR

¿POR QUÉ ELEGIR POSEIDON EXPEDITIONS?

27 años

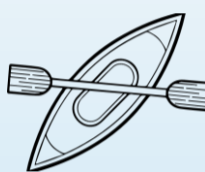
De experiencia polar

100

Solo unos 100 pasajeros a bordo

2,5 horas

Desembarcos prolongados



Una auténtica expedición polar



Excelencia del equipo de expedición



Responsabilidad medioambiental



MAPA DE NUESTRA RUTA



Océano Ártico



Moffen

Nordautlandet

Magdalenefjord

Alkejellet

Ny-Ålesund

SVALBARD

Mar de Barents

Longyearbyen

Barentsøya

Edgeøya

— ruta programada

- - - si las condiciones lo permiten

Día 1

29
DE JUNIO

LLEGADA A LONGYEARBYEN, SVALBARD (noche de hotel)

¡Bienvenido a Longyearbyen, el centro administrativo de Svalbard y punto de partida de nuestra expedición al Ártico! En el aeropuerto de Longyearbyen será recibido por nuestro personal y trasladado a un hotel de calidad, organizado por nosotros e incluido en el precio del itinerario. Después tendrá tiempo libre para explorar el encantador centro urbano, fácil de recorrer a pie.

Le recomendamos comenzar su descubrimiento de este fascinante territorio noruego del Alto Ártico en el Museo de Svalbard. Si todavía está despierto a medianoche, notará que el sol no se ha puesto. De hecho, el sol no se pondrá durante todo el tiempo que pase en Svalbard.



Día 2

30
DE JUNIO

¡BIENVENIDO A BORDO!

Después del desayuno en su hotel, tendrá la mañana libre para disfrutar de Longyearbyen. Contemple las vistas de fiordos helados y montañas glaciares que rodean esta histórica ciudad minera, antiguamente dedicada a la extracción de carbón. Aproveche la ocasión para comprar recuerdos o algún artículo de última hora, como equipo para clima frío. Recuerde que pronto recibirá su propia parka, que podrá conservar, y botas impermeables en préstamo para usar a bordo. Para el almuerzo, Longyearbyen ofrece opciones rápidas y sencillas, incluidas las pizzas y kebabs más septentrionales del mundo.



Día 2

30
DE JUNIO

¡BIENVENIDO A BORDO!

Por la tarde, será trasladado al muelle, donde le daremos una cálida bienvenida a bordo del lujoso buque de expedición M/V Sea Spirit. Instálese en su espaciosa suite y explore el barco que será su comfortable hogar durante la extraordinaria aventura que le espera. Tras zarpar, dará comienzo un completo programa de actividades con sesiones informativas y presentaciones por parte del equipo de expedición. Salga a las cubiertas exteriores para admirar el magnífico paisaje bajo la luz del sol de medianoche mientras navegamos por las aguas de Isfjorden, ricas en fauna.



Días 3-9

1 DE JULIO -
7 DE JULIO

OESTE DE SVALBARD Y BORDE DEL HIELO POLAR

El itinerario de este viaje se centra en los espectaculares fiordos, costas e islas del oeste de Spitsbergen, la isla principal del archipiélago de Svalbard. Esta zona alberga algunos de los paisajes más impresionantes de Svalbard y algunas de las mejores oportunidades para observar la fauna del Ártico. Nuestro programa y ruta exactos dependerán de las condiciones meteorológicas y del hielo que encontremos. Los osos polares y otros animales emblemáticos del Ártico podrán avistarse en cualquier momento y en cualquier lugar de nuestra zona de exploración.





Días 3-9

1 DE JULIO -
7 DE JULIO

OESTE DE SVALBARD Y BORDE DEL HIELO POLAR

Una de las zonas naturales prístinas de este itinerario es el Parque Nacional del Sur de Spitsbergen, una vasta región de paisajes variados que incluye desiertos polares y cadenas montañosas infranqueables. El principal atractivo de este parque es Hornsund, un fiordo de postal donde numerosos y majestuosos glaciares descienden desde imponentes cumbres hacia ensenadas heladas. En esta época del año, seguramente encontraremos hielo fijo, es decir, hielo marino unido a la costa. Esta situación ofrece una excelente oportunidad para observar osos polares cazando focas anilladas





Días 3-9

1 DE JULIO -
7 DE JULIO

OESTE DE SVALBARD Y BORDE DEL HIELO POLAR

El parque también incluye las costas meridionales de Bellsund, una pintoresca bahía donde encontramos restos de operaciones balleneras históricas, incluidos botes de madera, cabañas y miles de huesos de ballena: una escena de un pasado remoto, literalmente congelada en el tiempo. Esta zona también ofrece magníficas oportunidades para practicar senderismo por paisajes ricos en flora y avifauna árticas, así como una geología fascinante.



Días 3-9

1 DE JULIO -
7 DE JULIO

OESTE DE SVALBARD Y BORDE DEL HIELO POLAR

También en nuestra ruta se encuentra el Parque Nacional del Noroeste de Spitsbergen. Aquí encontramos profundos fiordos flanqueados por picos montañosos dentados y enormes glaciares marinos que desprenden icebergs en aguas turquesas. Toda la zona está llena de aves marinas árticas migratorias. En este viaje, llegaremos justo a tiempo para presenciar el regreso de millones de araos comunes, araos alibancos y mérgulos atlánticos a las pequeñas islas, laderas de montañas y acantilados marinos donde se reproducen dentro del parque. Esta es también una zona excelente para encontrar mamíferos marinos, incluidas diversas especies de ballenas y focas árticas. En medio de estos paisajes increíbles y de esta intensa vida salvaje, también encontramos evidencias de los primeros cazadores de focas y balleneros de Svalbard.





Días 3-9

1 DE JULIO -
7 DE JULIO

OESTE DE SVALBARD Y BORDE DEL HIELO POLAR

Nuestra zona de exploración también incluye el hermoso Parque Nacional de Forlandet. Aquí encontramos Prins Karls Forland, uno de los mejores lugares de Svalbard para observar colonias de morsas descansando en tierra. También a lo largo de la ruta se encuentra el Parque Nacional del Norte de Isfjorden, donde tendremos la oportunidad para observar renos endémicos de Svalbard.

La presencia humana a lo largo de nuestra ruta se encuentra en Ny-Ålesund, una antigua ciudad minera y base de dirigibles que hoy alberga una comunidad internacional de investigadores del Ártico. Es uno de los asentamientos más septentrionales del mundo, donde encontramos un museo, una tienda de regalos y una oficina de correos.





Días 3-9

1 DE JULIO -
7 DE JULIO

OESTE DE SVALBARD Y BORDE DEL HIELO POLAR

Además de explorar el entorno terrestre y las vías navegables costeras del oeste de Spitsbergen, haremos un esfuerzo especial por llegar al borde de la banquisa polar. En esta frontera dinámica entre el hielo marino sólido y el océano abierto, tendremos una oportunidad incomparable para presenciar la dramática interacción entre osos polares y focas.

Llevaremos el barco tan cerca como sea seguro de los témpanos apilados y en constante movimiento, con la esperanza de observar osos polares cazando en su hábitat preferido. En esta época del año, el borde del hielo no está lejos de la isla principal de Spitsbergen y nuestro tiempo de navegación en mar abierto será relativamente corto.





Días 3-9

1 DE JULIO -
7 DE JULIO

OESTE DE SVALBARD Y BORDE DEL HIELO POLAR

La ruta del Oeste de Svalbard y el borde del hielo polar ofrece una impresionante variedad de paisajes y fauna ártica con un tiempo mínimo de navegación entre excursiones. Cada día ofrece algo nuevo y Poseidon Expeditions emocionante.

No perderemos ni una sola oportunidad para encontrar fauna ártica asombrosa, presenciar paisajes polares increíbles y seguir las huellas de las expediciones históricas que nos precedieron.



Día 10

8
DE JULIO

DESEMBARQUE EN LONGYEARBYEN, SVALBARD

Después de disfrutar de un último desayuno buffet a bordo, nos despediremos de usted en Longyearbyen, la capital de Svalbard y destino final de nuestra expedición. Tras el desembarque, le espera una atractiva visita panorámica que muestra algunos de los lugares más interesantes de la ciudad más septentrional del mundo. Se ofrecen traslados al aeropuerto o al centro de la ciudad en caso de que tenga previsto permanecer más tiempo en Svalbard.



Actividades incluidas

Siempre incluido

Paseos en lanchas Zodiac



Senderismo



Actividades incluidas

Siempre incluido

Polar Plunge



Fotografía



Kayak de mar

TARIFA DE KAYAK

US\$ 875

€ 795

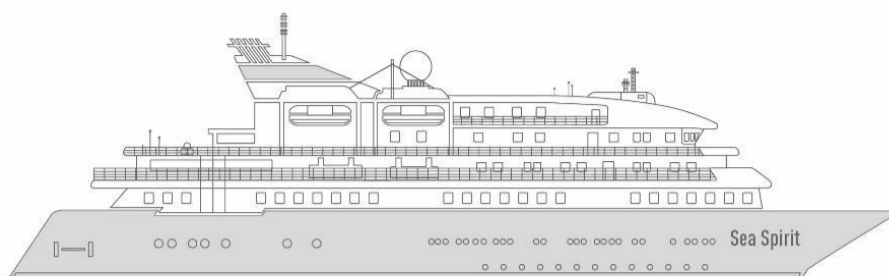
£ 730

AUD\$ 1.350

Experimente glaciares que se fragmentan en Svalbard, icebergs semejantes a catedrales en Groenlandia o laberínticas extensiones de hielo marino en el Océano Ártico, todo desde nuestros kayaks de mar Poseidon Expeditions resistentes y sigilosos. Únase a nosotros en una aventura de kayak sin guion mientras exploramos costas escarpadas y aguas remotas por las que muy pocas personas han remado.



M/V Sea Spirit



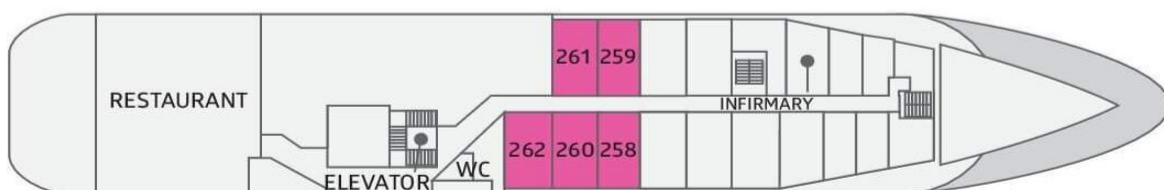
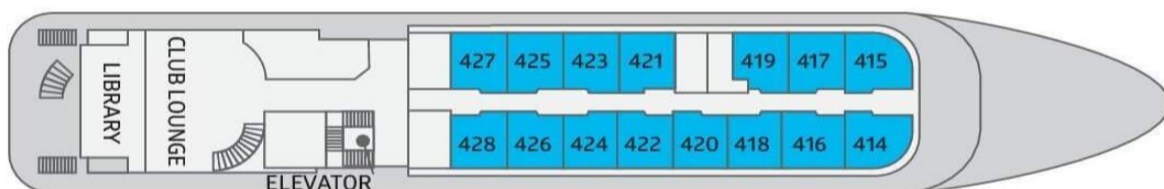
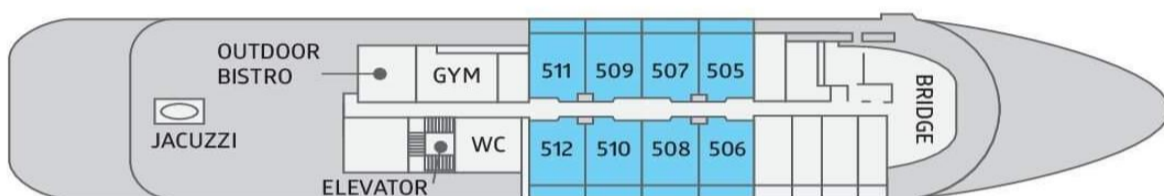
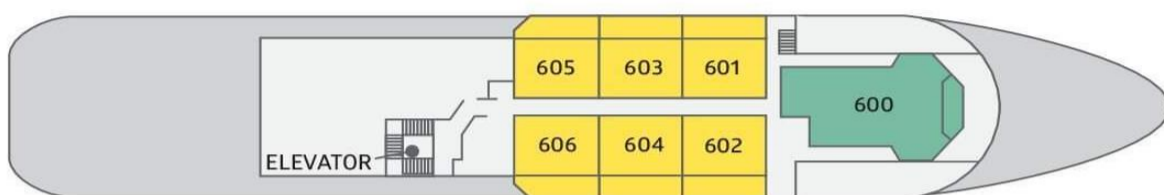
90,6 m
ESLORA

15,3
MANGA

15 m
NUDOS

114
PASSENGERS

72
CREW



- Owner's Suite
- Classic Suite
- Premium Suite
- Triple Suite
- Deluxe Suite
- Main Deck Suite
- Superior Suite
- Single Suite

Choose your cabin



OWNER'S SUITE 63 m² (678 ft²)

Cubierta privada

Elegante suite excepcionalmente espaciosa (63 metros cuadrados/678 pies cuadrados) en la cubierta Sun. Diseñada para recibir invitados, la Owner's Suite cuenta con una sala de estar independiente con zona de juegos y reuniones. Un sistema estéreo BOSE proporciona música de ambiente; además, podrá ver videos en el televisor de plasma HD. Puertas corredizas de vidrio conducen a una cubierta privada. Refrésquese en la bañera con hidromasaje del baño privado. Descanse en la cama tamaño king. Un sofá cama puede alojar a una tercera persona.



SUITE PREMIUM 30 m² (323 ft²)

Balcón privado

Las Suites Premium están ubicadas en la cubierta Sun. Con un generoso promedio de 30 metros cuadrados/323 pies cuadrados, cuentan con dos camas individuales o una cama tamaño king. Se accede al balcón privado mediante una puerta corrediza de vidrio. Las comodidades incluyen: baño privado, zona de estar, caja fuerte en la habitación, refrigerador, acceso a teléfono satelital, TV/DVD, control individual de temperatura y secador de pelo.



SUITE DELUXE

24 m² (258 ft²)

Balcón privado

Las Suites Deluxe con balcón están ubicadas en la cubierta Sports. Un promedio de 24 metros cuadrados/258 pies cuadrados, que significa mucho espacio. Se puede elegir entre dos camas individuales o una cama tamaño king. Una puerta corrediza de vidrio conduce a un balcón privado. Estas suites cuentan con armario o vestidor. Las comodidades incluyen: baño privado, caja fuerte en la habitación, refrigerador, acceso a teléfono satelital, TV/DVD, control individual de temperatura y secador de pelo.



SUITE SUPERIOR

20 m² (215 ft²)

Ventana panorámica

Las Suites Superior están ubicadas en la cubierta Club. Con un promedio de 20 metros cuadrados/215 pies cuadrados, estos camarotes cuentan con dos camas individuales o una cama tamaño king. La ventana panorámica da a un pasillo exterior en la cubierta Club.

Las comodidades incluyen: baño privado, vestidor o armario, caja fuerte en la habitación, refrigerador, acceso a teléfono satelital, TV/DVD, control individual de temperatura y secador de pelo.



SUITE CLASSIC

21 m² (226 ft²)

Ventana panorámica

Con un promedio de 21 metros cuadrados/226 pies cuadrados, estos camarotes están ubicados en la cubierta Oceanus. Cuentan con una ventana panorámica, dos armarios y la opción de dos camas individuales o una cama tamaño king. Las comodidades incluyen: baño privado, caja fuerte en la habitación, refrigerador, acceso a teléfono satelital, TV/DVD, control individual de temperatura y secador de pelo.



SUITE MAIN DECK

23 m² (248 ft²)

Ojos de buey

Con un promedio de 23 metros cuadrados/248 pies cuadrados, los camarotes Main Deck están equipados con dos camas individuales o una cama tamaño king. Están ubicados en la cubierta Main Deck, con un mínimo de dos ojos de buey para vistas al exterior. Las comodidades incluyen: baño privado, caja fuerte en la habitación, refrigerador, acceso a teléfono satelital, TV/DVD, control individual de temperatura y secador de pelo.

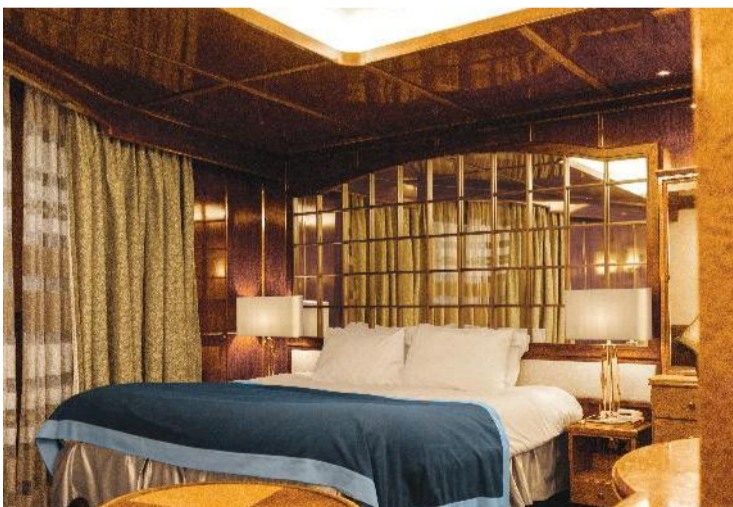


SUITE TRIPLE

21 m² (226 ft²)

Ventana panorámica

Con un promedio de 21 metros cuadrados/226 pies cuadrados, estos camarotes cuentan con dos camas individuales y un cómodo sofá cama. Las camas individuales también pueden convertirse en una cama tamaño king, si se desea. Ubicadas en la cubierta Oceanus, estas suites tienen una ventana panorámica, dos armarios y baño privado. Las comodidades incluyen: caja fuerte en la habitación, refrigerador, acceso a teléfono satelital, TV/DVD, control individual de temperatura y secador de pelo.



SUITE INDIVIDUAL

21 m² (226 ft²)

Ventana panorámica

Con un promedio de 21 metros cuadrados/226 pies cuadrados, estos camarotes están ubicados en la cubierta Oceanus. Cuentan con una ventana panorámica (puede estar cubierta durante travesías con maragitado), dos armarios y una cama tamaño king. Las comodidades incluyen: baño privado, caja fuerte en la habitación, refrigerador, acceso a teléfono satelital, TV/VCR, control individual de temperatura y secador de pelo.

LAS TARIFAS INCLUYEN

- 1 noche de hotel previa al viaje el Día 1 en un hotel en Longyearbyen;
- Paquete de bebidas todo incluido con refrescos, vino y cerveza de la casa, y licores de la casa;
- Traslado grupal directo al barco para el embarque el Día 2;
- Traslado grupal desde el aeropuerto al hotel el Día 1;
- Traslado grupal al desembarcar;
- Alojamiento acogedor a bordo del elegante Sea Spirit, su hogar lejos de casa;
- Deliciosas comidas gourmet preparadas por nuestro chef durante todo el viaje;
- Visita panorámica por Longyearbyen al desembarcar (2 horas);
- Las tasas de AECO, los impuestos gubernamentales y las tasas portuarias están incluidas para pueda disfrutar de una experiencia sin contratiempos;
- Estación de té y café disponible las 24 horas, con galletas para una rápida dosis de energía;
- Desembarcos y excursiones programados (si el clima lo permite) para explorar paisajes impresionantes;
- Liderazgo experto de nuestro experimentado Líder de Expedición y de un Equipo de Expedición de primera categoría;
- Una elegante parka de marca Poseidon Expeditions para llevar a casa como un recuerdo preciado;
- Botas de goma cómodas para los desembarcos en tierra durante su crucero;
- Materiales completos previos a la salida para prepararle para su aventura;
- Un Diario Digital de Viaje con fotos y un video memorable de nuestro fotógrafo de expedición;
- Wi-Fi a bordo para mantenerse conectado durante su viaje.

LAS TARIFAS NO INCLUYEN

- Visas (si corresponde);
- Pasaje aéreo hasta el puerto de embarque;
- Gastos personales como lavandería y cargos de telecomunicaciones;
- Seguro obligatorio de evacuación de emergencia con una cobertura mínima de US\$ 200.000 por persona;
- El kayak es una actividad opcional con disponibilidad limitada y debe reservarse por separado con un cargo adicional;
- Propinas para el personal.



Precios

TRIPLE SUITE
\$8 156

SUPERIOR SUITE
\$8 996

MAIN DECK SUITE
\$8 396

DELUXE SUITE
\$10 121

SINGLE SUITE
\$12 521

PREMIUM SUITE
\$10 796

CLASSIC SUITE
\$8 921

OWNERS SUITE
\$13 421

El descuento Early Bird (15% de descuento en Suite Triple; 25% de descuento en Main Deck, Individual, Classic, Superior, Deluxe, Premium y Owner's Suites) es válido hasta el 30 de septiembre de 2026.

Las tarifas del crucero se indican por persona. La opción de compartir está disponible en las Suites Triple, Main Deck, Classic y Superior. Si prefiere una cabina para usted solo, las siguientes categorías están disponibles con suplemento individual: x1,7 para las Suites Main Deck, Classic y Superior; x2 para Deluxe, Premium y Owner's Suite.



POSEIDONEXPEDITIONS.COM
for reservations:
sales@poseidonexpeditions.com
for the US and Canada
salesUSA@poseidonexpeditions.com